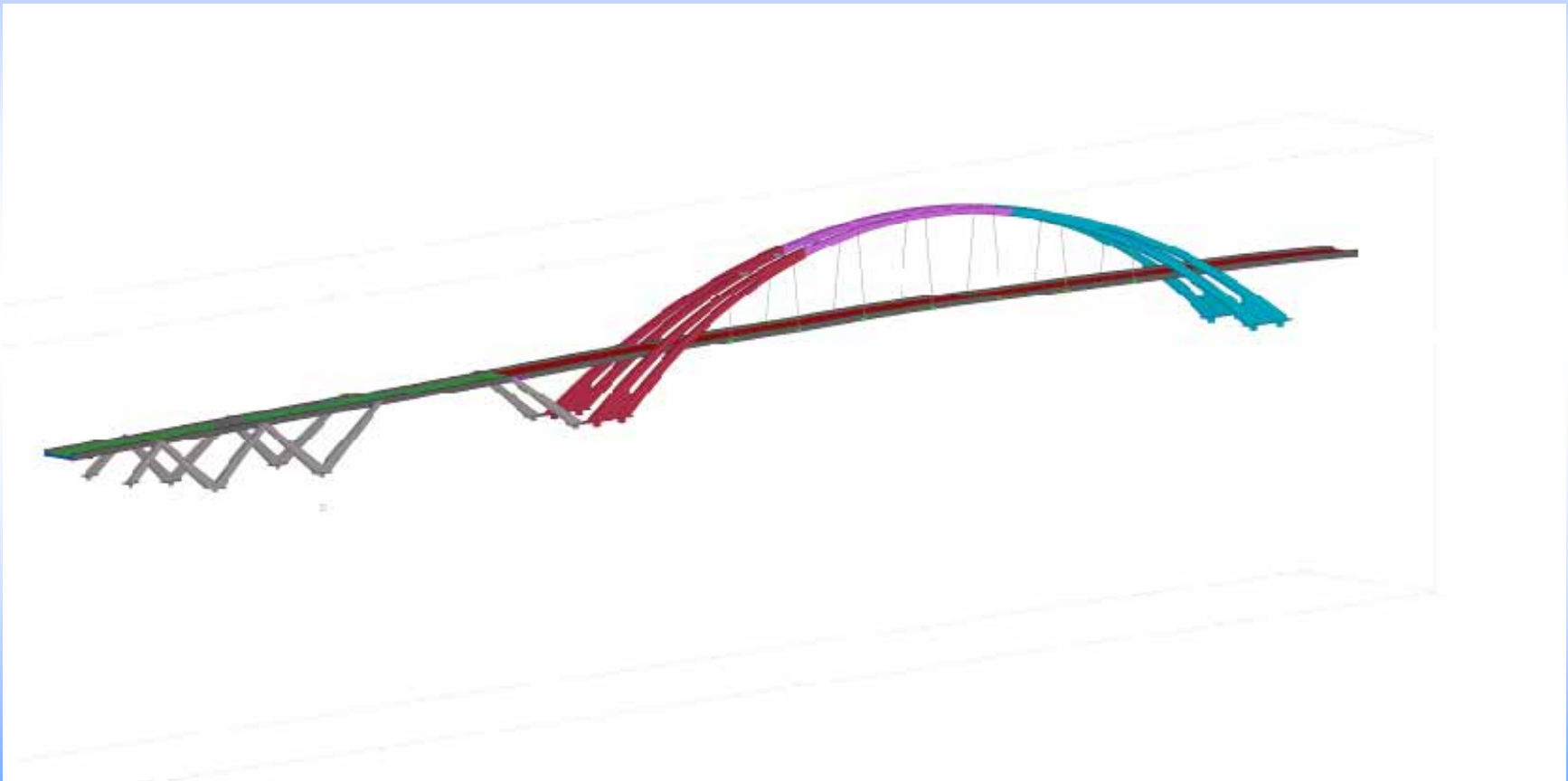


FIETSERSBRUG OVER E19



Steel at Work

1. Structuur

Opdrachtgever:

INFRABEL



Opdrachtnemer:

THV DIALINK

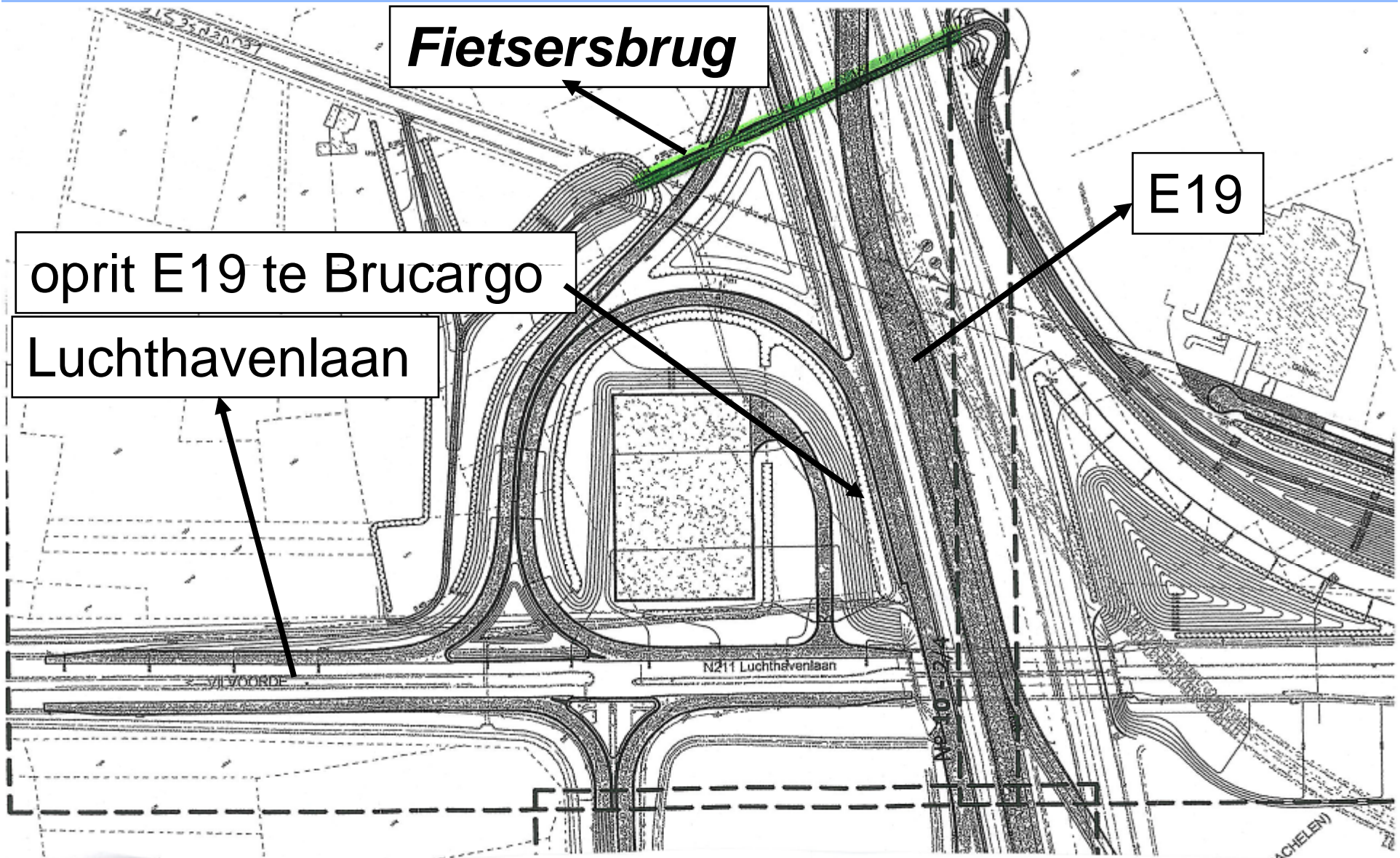


Onderaannemer:

VBSC

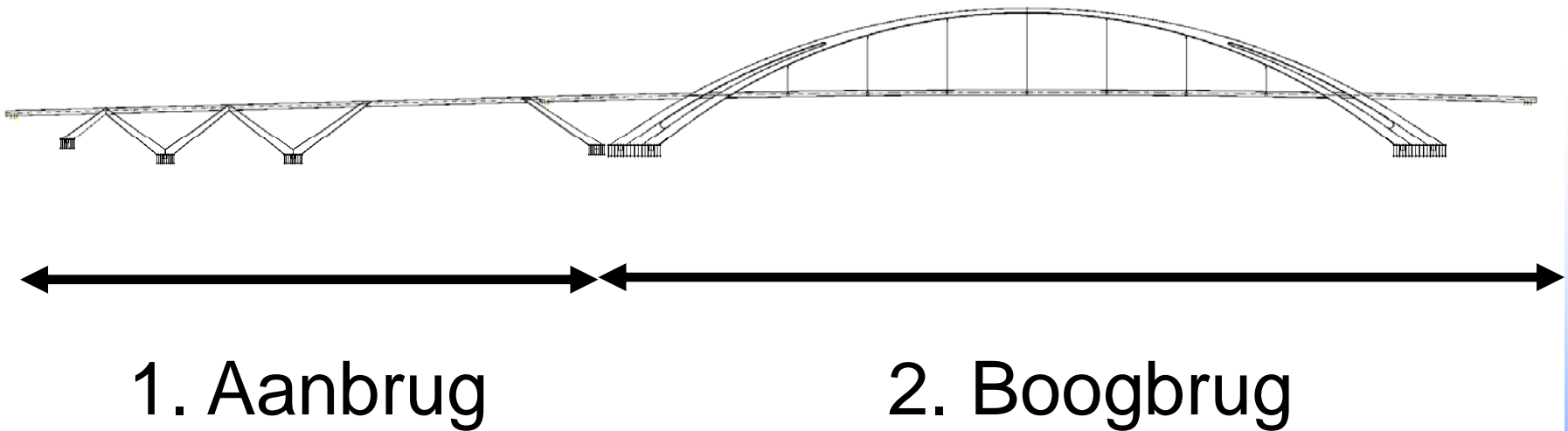


2. Situering brug



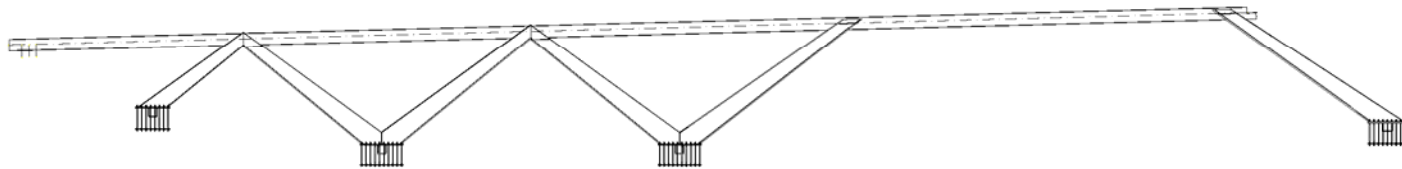
3. Algemene kenmerken

- 2 afzonderlijke bruggen met uitzettingsvoeg



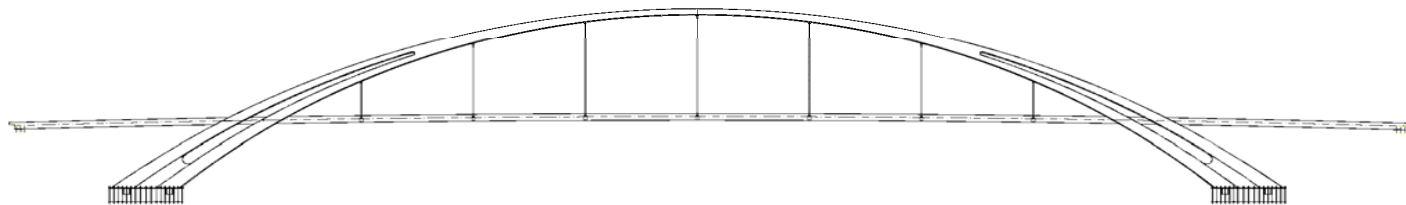
A. Aanbrug:

- Portiekbrug
- Schuine kolommen met dwarsbalken
- Wegdek met orthotrope dekplaat



B. Boogbrug:

- Boogbrug
- Wegdek met orthotrope dekplaat
- Hangers



- Gemetalliseerd

C. Dimensies:

- Gewicht: ± 560 ton
- Lengte: ± 202 m
- Breedte: ± 8 m
- Hoogte: ± 20 m

4. Van ontwerp tot kunstwerk

A. Ontwerp:

- Design & construct

Opdrachtgever

- Lengteprofiel
- Tracé
- Algemene vormgeving

Opdrachtnemer

- Detaillering
- Plaatdiktes
- Lassen

B. Fabricage:

- Plaatmateriaal
- Gelast met half-automaat of volautomaat
- Zo groot mogelijke bouwdelen naar de werf
 - > Economisch
- Alle bouwdelen per vrachtwagen -> werf
 - 7 wegdekken
 - 5 boogdelen









- Afmetingen grootste boogdeel:

Gewicht: 50 ton

Lengte: 46m

Breedte: 5m

Hoogte: 1m

C. Montage:

- 3 fasen:

1. Schuine kolommen en dwarsbalken
2. 3 wegdekken -> zonder hinder E19
3. Boogbrug -> E19 in beide richtingen afgesloten op 27/06 en 28/06

Fase 1. Schuine kolommen en dwarsbalken:

- Op werkterrein naast E19
- Alle ankers reeds op voorhand ingestort
-> maatvoering doorslaggevend
- Direct in definitieve positie
- Montage op definitieve oplegtoestellen



Fase 2. 3 wegdekken

- Op werkterrein naast E19
- Zoveel mogelijk monteren zonder hinder E19
- Rechtstreeks op definitieve oplegtoestellen
- Lange wegdekken -> 2 kranen
- Veiligheidsleuning met meegemonteerd









Fase 3. Boogbrug:

- stremming E19 in beide richtingen van 26/06 23u tot 28/06 23u59
- Alle ankers reeds op voorhand ingestort-> maatvoering controleren
- Montage met hydraulische kranen
- Eerst wegdekken daarna boogdelen

- Hangers: spanningsloos gemonteerd
- Geen laswerken boven E19
- Toegang tot boogbrug via aanbrug
- Herstelsysteem conservering op basis van zinkrijke primer => geen metallisatie op de werf owv hinder E19
- Stellingen weghalen -> werking boogbrug
- Wegdekbekleding in PU hars

Hartelijk dank voor de aandacht!