

laureaat_lauréat catégorie A

CATEGORIE

A

Philharmonie Luxembourg,
1 Place de l'Europe, 1499 Luxembourg
Plaats_Localisation

Ministère des Travaux publics –
Administration des Bâtiments publics, Luxembourg
Opdrachtgever_Maître d'ouvrage

Walter De Toffol, Gehl Jacoby & Associés, Luxembourg
Gedelegeerde opdrachtgever_Maître d'ouvrage délégué

Christian de Portzamparc, Paris (FR)
Architect_Architecte

Christian Bauer & Associés Architectes, Luxembourg
Uitvoerend Architect_Architecte d'exécution

Gehl Jacoby & Associés, Luxembourg
Studiebureau_Bureau d'études

Stahlbau Queck Düren, Düren (DE)
Staalbouwer_Constructeur métallique

Secolux, Capellen
Controlebureau_Bureau de contrôle

Foto's_Photos: Philippe Hurlin – Nicolas Borel

Concertzaal Groothertogin Joséphine-Charlotte

Het gebouw dat gelegen is in het hart van het Place de l'Europe, bestaat uit een autonoom volume met een sterke persoonlijkheid. Zijn gebogen profiel rekt zich in een ellips uit en volgt het stedenbouwkundig tracé.

De ronde gevel bestaat uit 846 kolommen van witgelakt staal die in dubbele, driedubbele en vierdubbele rijen geschikt zijn. Dit geheel van 1.600 ton valt op door zijn ingewikkelde geometrie en kon slechts op een rendabele wijze gerealiseerd worden in staal. De kruinen met een hoogte van 17,5 à 20,1 m filteren het licht en bakenen een hellende galerij af die de filharmoniezaal van 1.500 plaatsen omsluit. Daartegenover ligt aanpalend een gekunsteld en gesloten volume waarin een zaal voor kamermuziek van 300 plaatsen is ondergebracht.

De kolommen zijn gemaakt van holle stalen buizen S235 en S355 van variabele dikte en een diameter van 323,9 mm. De meeste zijn uitgerust met een trillingsdemper en oliebad teneinde de trillingen en weerkaatsingen op te vangen.

Ze bestaan in vier types.

De 240 kolommen op de eerste buitenrij dragen het dak. De 171 kolommen op de tweede rij herbergen een elektrische uitrusting of de regenwaterafvoer. Sommigen dragen de lasten van de perifere luifel. De 230 kolommen van de gevel torsen de 4.000 m² beglazing. Ze zijn niet uitgerust met schokdempers en zijn geassembleerd door lassen met een vierkante kern in vol staal van 80 x 80 mm.

De 205 binnenkolommen met wanden van 5 mm zijn uitgerust met ventilatiekanalen.

Het metalen dak (800 ton) bestaat uit 74 spanten in tralieliggers en gelaste plaatliggers (PRS) op het bovenste steunpunt van de zuilen.

Salle de Concerts Grande-Duchesse Joséphine-Charlotte

Situé au coeur de la Place de l'Europe, le bâtiment présente un volume autonome et identitaire. Erigé comme une rotonde, son profil s'étire en ellipse et épouse le tracé urbain.

La façade courbe est formée de 846 colonnes d'acier laqué blanc disposées en rythme de double, triple ou quadruple rangées. Cet ensemble de 1.600 tonnes à géométrie complexe ne pouvait être réalisé rentablement que grâce à l'acier.

Les couronnes, d'une hauteur de 17,5 à 20,1 m, filtrent la lumière et délimitent un vaste déambuloire incliné qui encercle la salle philharmonique de 1.500 places. En contraste, un volume annexe, torsadé et opaque, abrite une salle de musique de chambre de 300 places.

Les colonnes sont en tubes creux d'acier S235 et S355, d'épaisseur variable et d'un diamètre de 323,9 mm.

La plupart sont munies d'un amortisseur à pendule et bain d'huile afin de limiter les vibrations et le phénomène de résonance.

Elles se déclinent en quatre types.

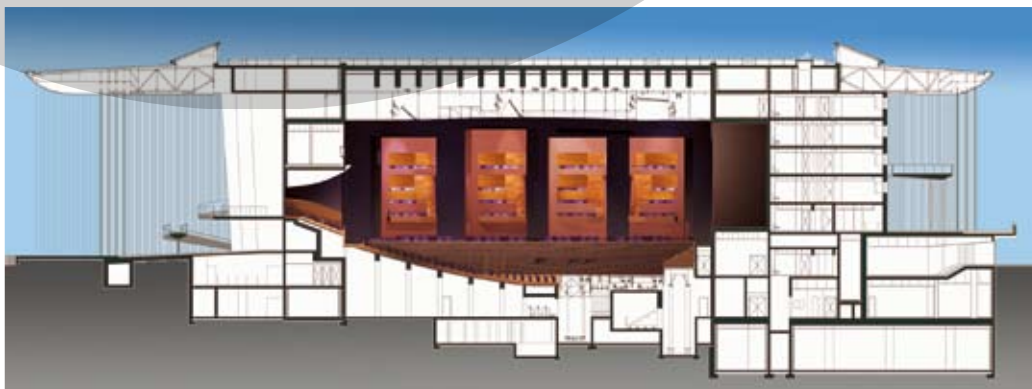
Les 240 colonnes situées en première ligne extérieure supportent la toiture. Les 171 colonnes en seconde ligne abritent un équipement électrique ou des descentes d'eau pluviale. Certaines reprennent des charges de l'avent périphérique. Les 230 colonnes de façade portent les 4.000 m² de vitrage. Elles n'ont pas d'amortisseur et sont assemblées par soudage avec un noyau carré en acier plein de 80 x 80 mm. Les 205 colonnes intérieures à paroi de 5 mm sont pourvues de gaines de ventilation.

La charpente métallique de toiture (800 tonnes) est constituée de 74 fermes en poutres treillis et de poutres reconstituées soudées (PRS) sur l'appui supérieur des colonnes.

Jurymotivatie_Commentaire du jury

De Philharmonique is een metafoor op de propyleeën, het baptisterium en de barokke zuilengalerij. Haar elliptische gevelringen ontvouwen zich in een mathematisch en muzikaal ritme en vormen een initiatiezone. De materie wordt filter. Het staal plooit zich gewillig naar de verschillende toepassingen van een geraffineerd concept waarvan de elementen allen verschillend zijn, of bijna.

La Philharmonique est une métaphore du propylée antique, du baptistère et de la colonnade baroque. Elle donne corps à l'espace urbain. Ses anneaux elliptiques de façade se déploient en rythme mathématique et musical, formant une zone d'initiation. La matière devient filtre. L'acier se plie aux multiples déclinaisons d'un concept raffiné dont les éléments sont tous - ou presque - différents.





© Nicolas Borel



© Philippe Hurlin



© Nicolas Borel