



SAVOIR POUR AGIR

statec
LUXEMBOURG

Evolution du secteur de la Construction au Luxembourg

Bastien Larue
02 octobre 2009



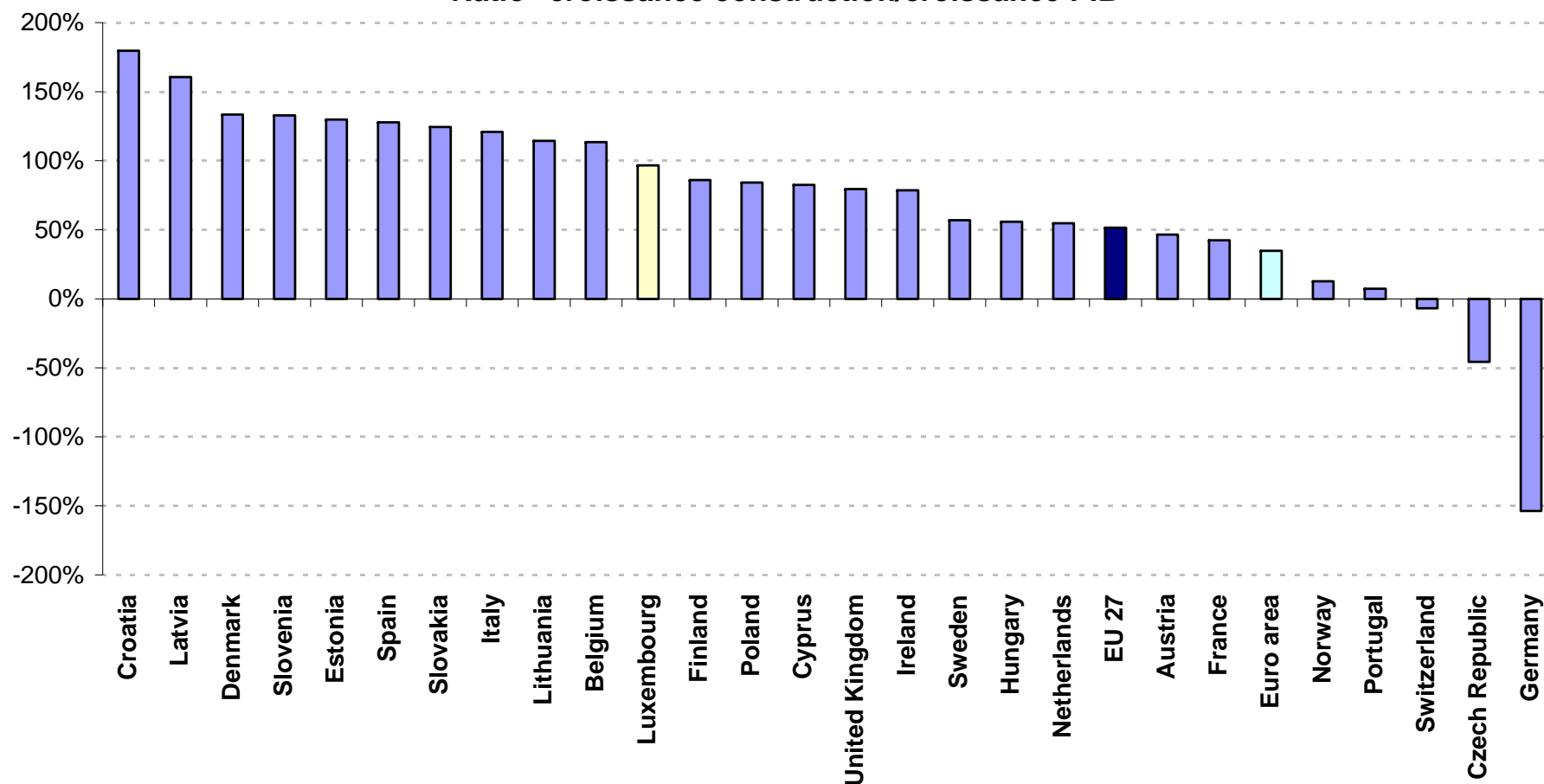
La part de la construction dans l'économie luxembourgeoise (1998-2008)

- Le secteur de la construction représente environ **6%** de la valeur ajoutée au Luxembourg
- La valeur ajoutée des activités de construction a progressé de **4.3%** par an en moyenne au cours des dix dernières années (+4.6% pour l'économie dans son ensemble)
- Une croissance économique relativement gourmande en matière de construction



Appetite for Construction

Ratio "croissance construction/croissance PIB"



Source: Eurostat, calculs STATEC (moyenne 1998/2008)



Les acteurs du secteur

- Un peu plus de 3 000 entreprises en 2008
- Environ 38 000 salariés
 - dont 60% dans les Travaux spécialisés
 - 30% dans la Construction de bâtiments
 - 10% dans le Génie Civil
- L'emploi de la construction représente un peu plus de **10%** de l'emploi total
- Il a progressé de **4.2%** par an en moyenne sur les 10 dernières années (contre 3.9% pour l'emploi total)



Une main-d'œuvre essentiellement étrangère

Emploi intérieur

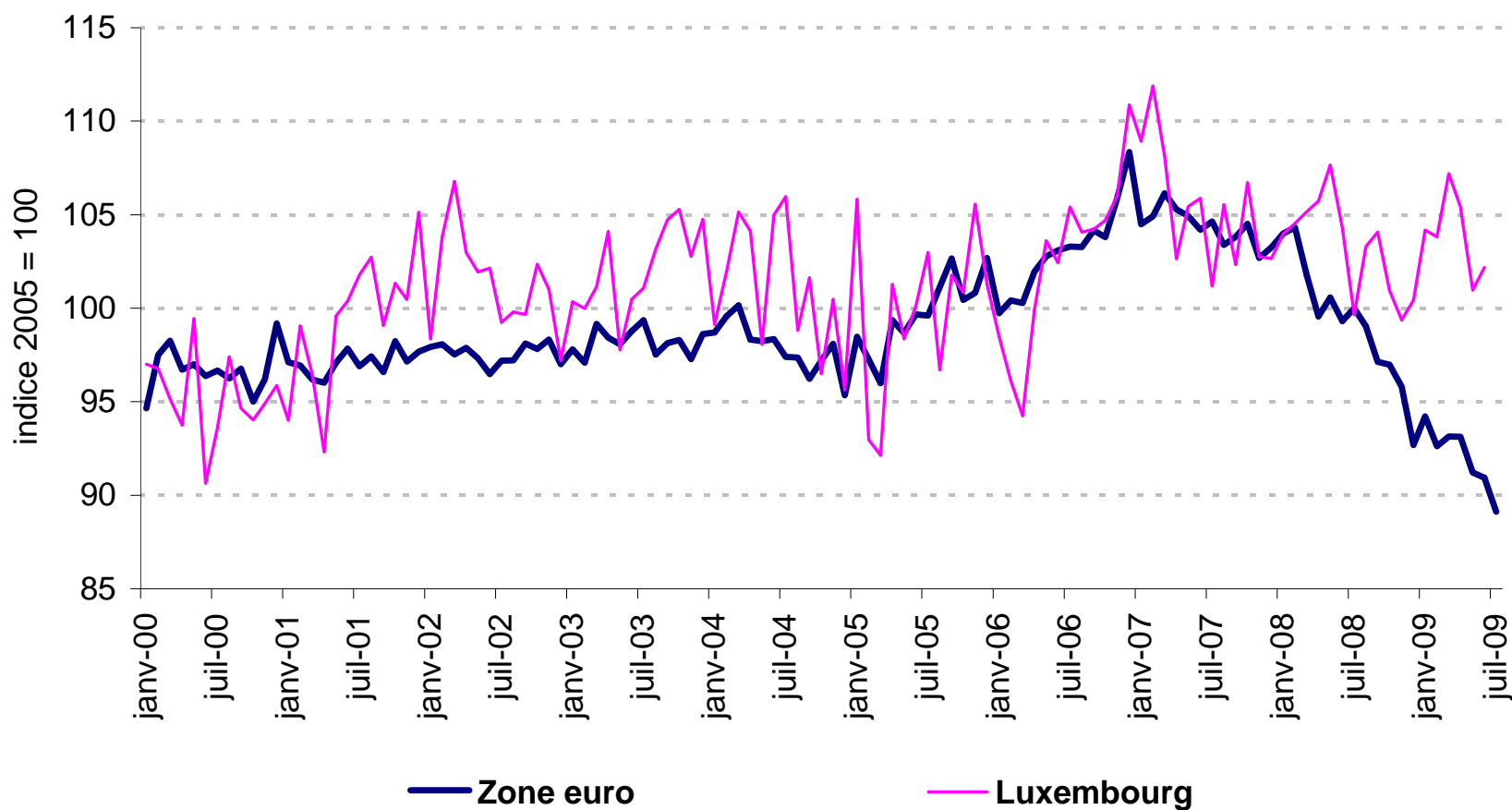
Secteur d'activité	Nationaux	Etrangers résidents	Frontaliers Allemagne	Frontaliers Belgique	Frontaliers France	Total
						Personnes
Agriculture, viticulture et sylviculture, pêche et aquaculture	529	674	155	194	151	1 703
Industrie	8 065	6 317	4 816	4 477	10 968	34 643
Energie et Eau	943	83	40	17	42	1 125
Construction	3 369	14 850	6 333	4 325	7 197	36 074
Commerce, restauration, et hébergement, réparations	11 037	17 283	4 509	6 471	14 020	53 320
Transports et communications	9 224	6 703	5 024	3 913	5 423	30 287
Intermédiation financière	8 996	11 508	5 659	6 230	8 640	41 033
Immobilier, location, services aux entreprises	6 599	15 571	3 984	8 394	19 304	53 852
Administration publique	32 180	2 958	531	312	444	36 425
Education, santé et action sociale, serv. collect. sociaux et pers.	14 560	8 320	3 211	2 380	5 082	33 553
Services domestiques, activités extra-territoriales et n.d.	831	4 460	398	362	710	6 761
Total	96 333	88 727	34 660	37 075	71 981	328 776

Source: IGSS (situation au 31 mars 2008)



Activité: une tendance générale à la baisse en Europe

Evolution de la production dans la construction



Source: Eurostat, STATEC (données corrigées des jours ouvrables)



Le Luxembourg fait de la résistance...

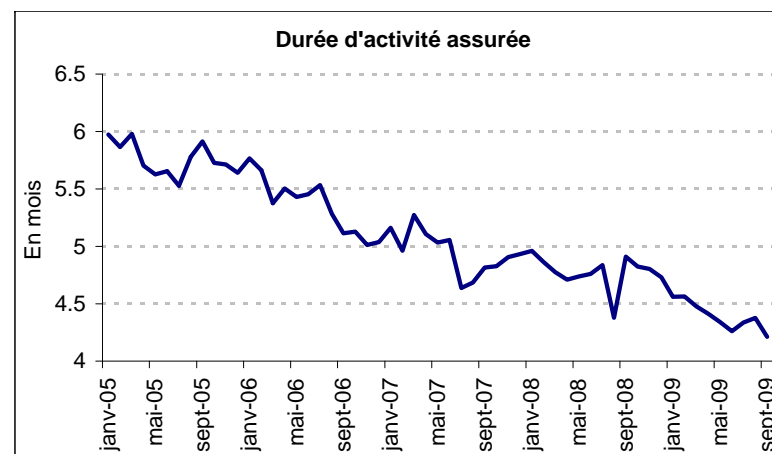
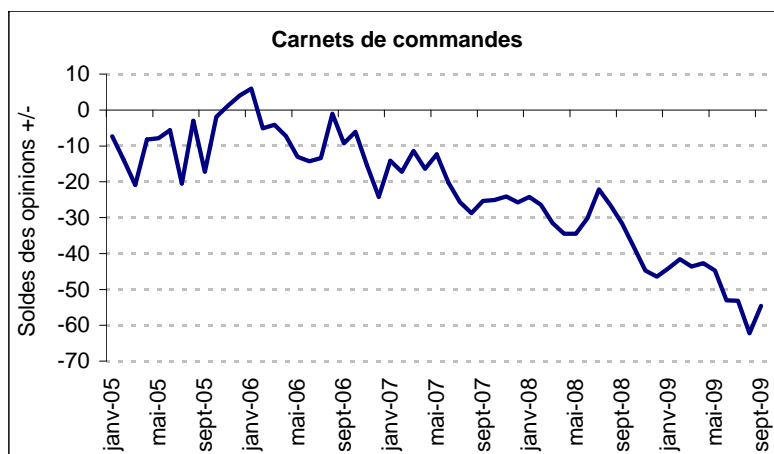
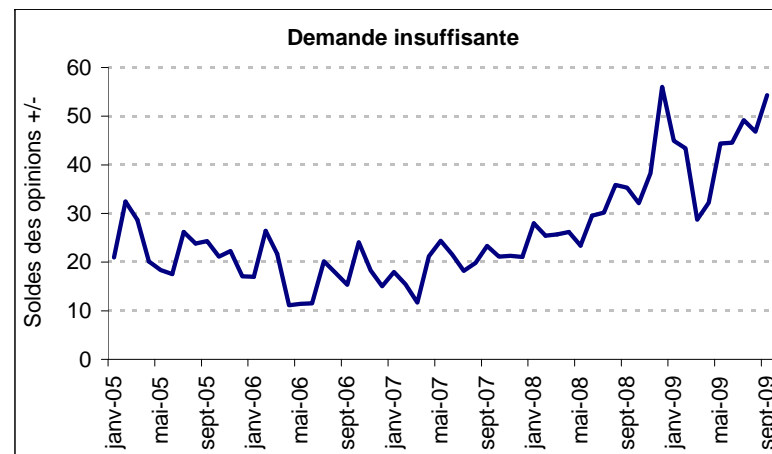
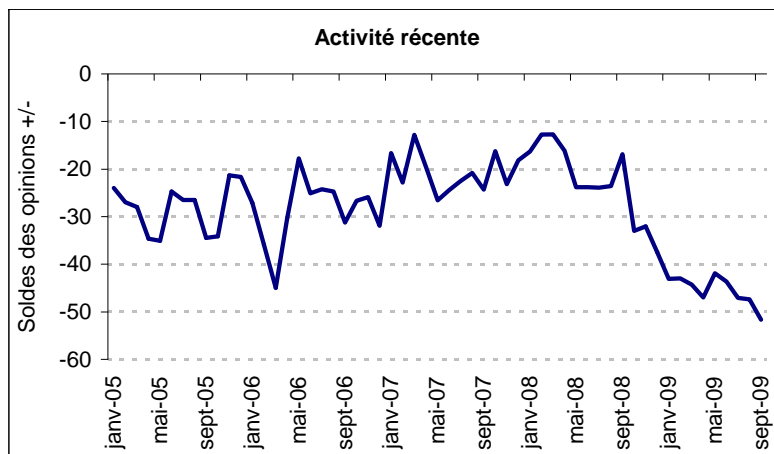
Evolution de la production dans le secteur de la construction au 1^{er} semestre 2009 (Variation annuelle en % - par ordre décroissant)

Poland	1.6	Belgium	-8.4
Luxembourg	-1.0	Romania	-8.7
Hungary	-2.1	Euro area	-8.7
Austria	-2.6	Slovakia	-9.0
Sweden	-2.7	EU 27	-9.9
Germany	-3.9	Spain	-11.2
Portugal	-3.9	Italy	-12.0
Czech Republic	-4.1	United Kingdom	-14.8
Netherlands	-4.9	Finland	-17.3
France	-6.2	Slovenia	-19.1
Denmark	-7.6	Ireland	-32.0
Bulgaria	-8.2		

Source: Eurostat - Données corrigées des jours ouvrables



... mais les perspectives sont peu encourageantes à court terme

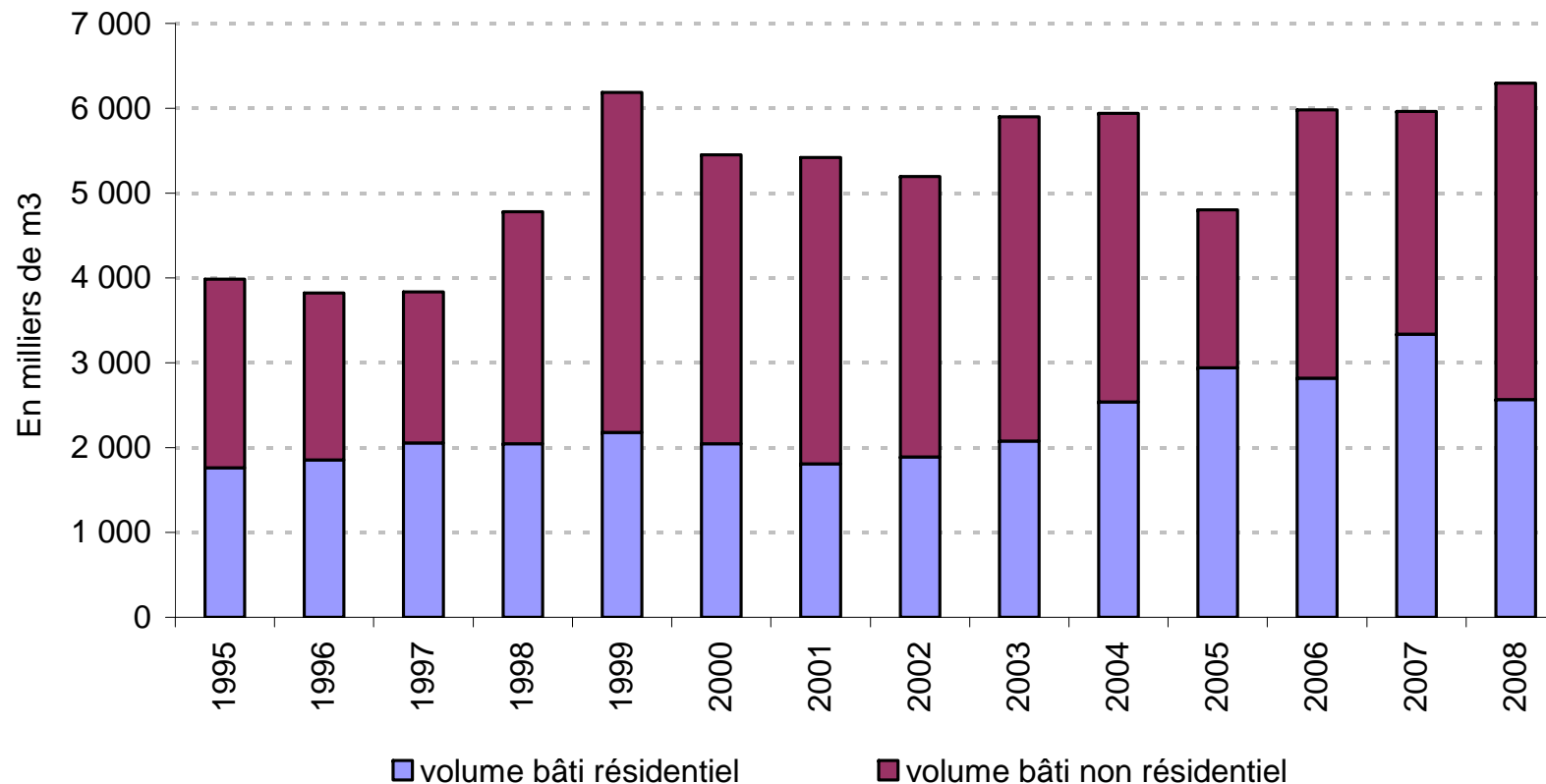


Source: STATEC (Enquête de conjoncture dans la construction)



Les effets de la conjoncture se font ressentir d'avantage dans le domaine résidentiel

Volume relatif aux autorisations de bâtir

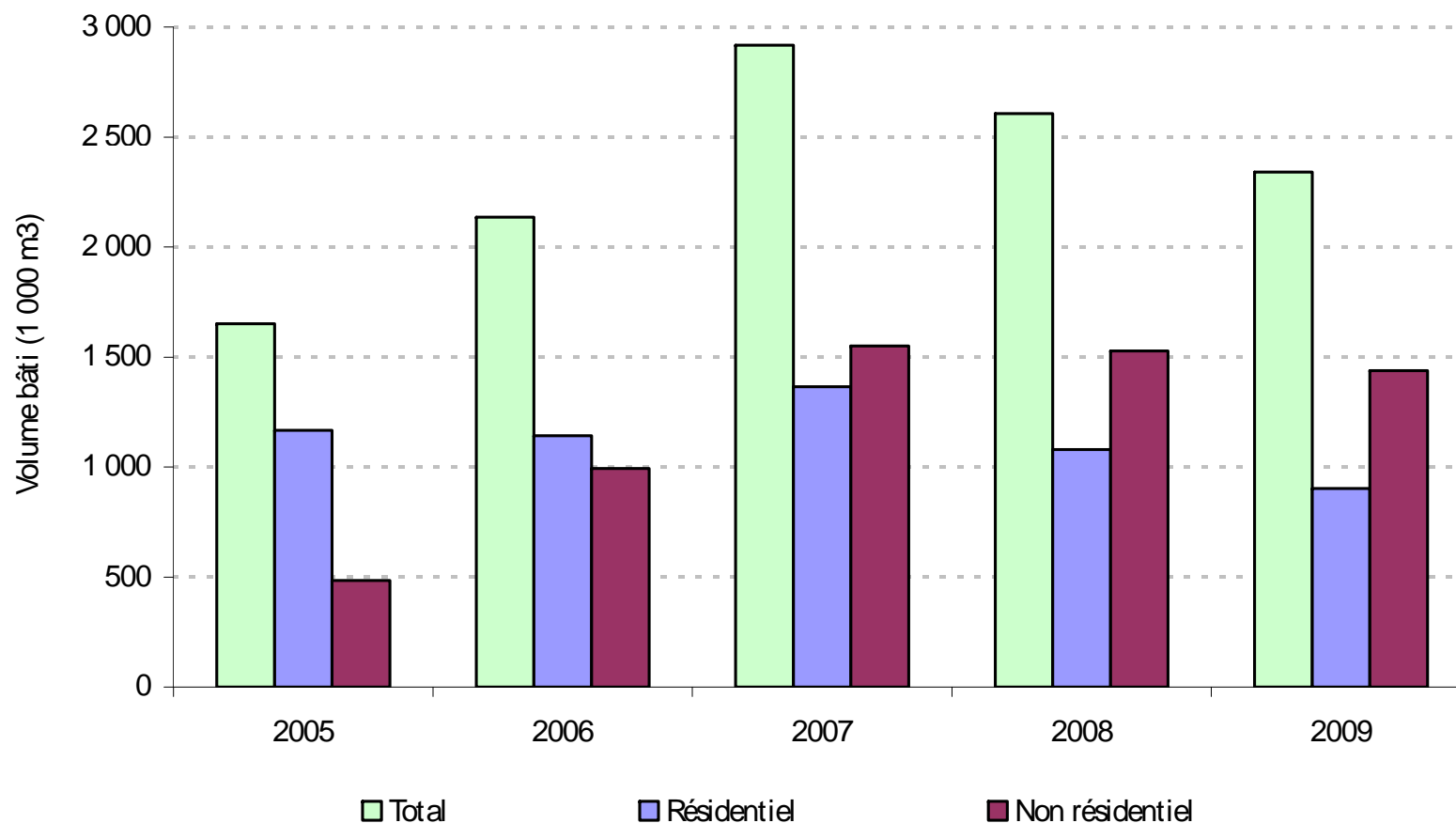


Source: STATEC



Des autorisations en baisse sur la première partie de 2009

Autorisations délivrées au cours du 1^{er} semestre de l'année

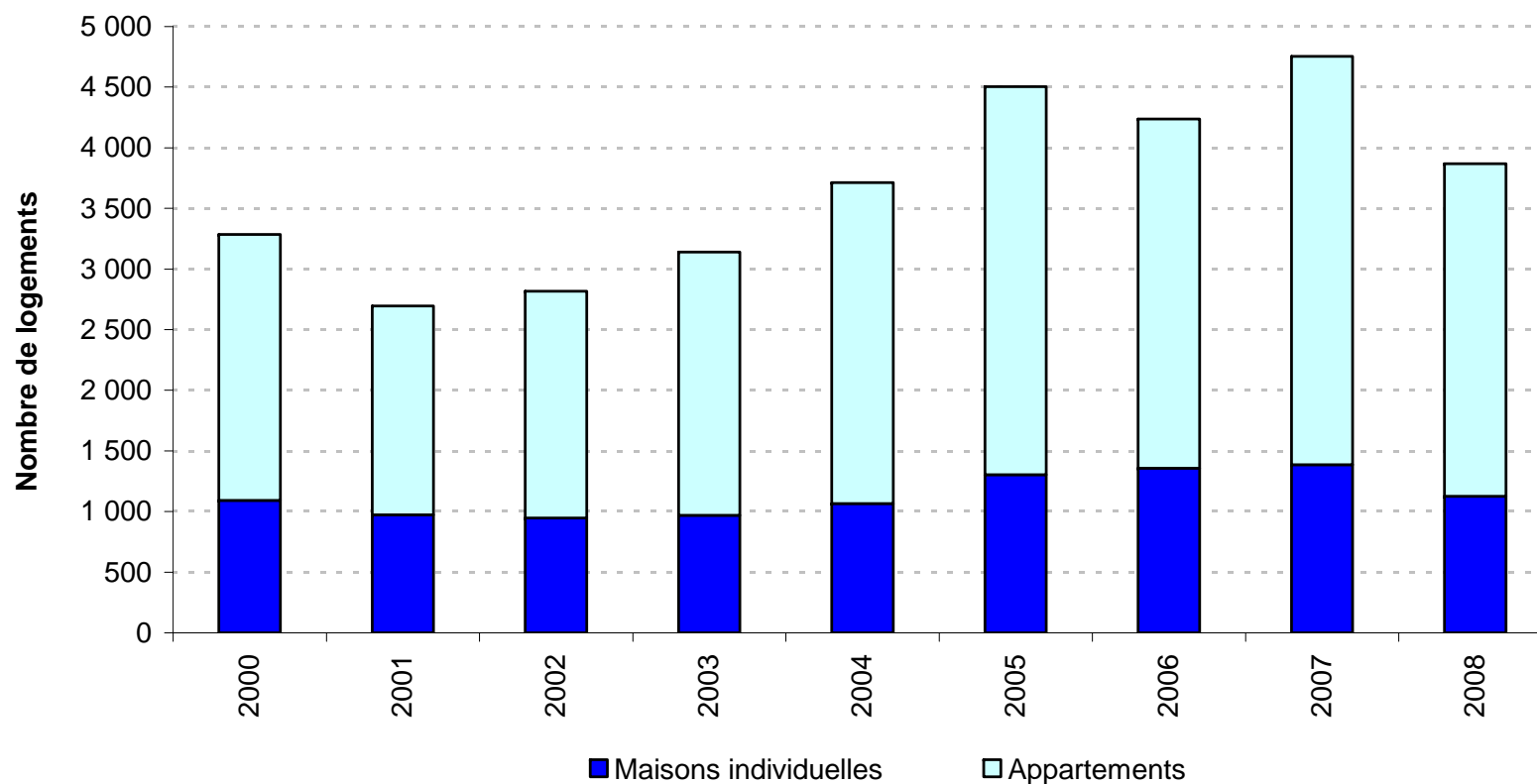


Source: STATEC



Moins de logements prévus à partir de 2008

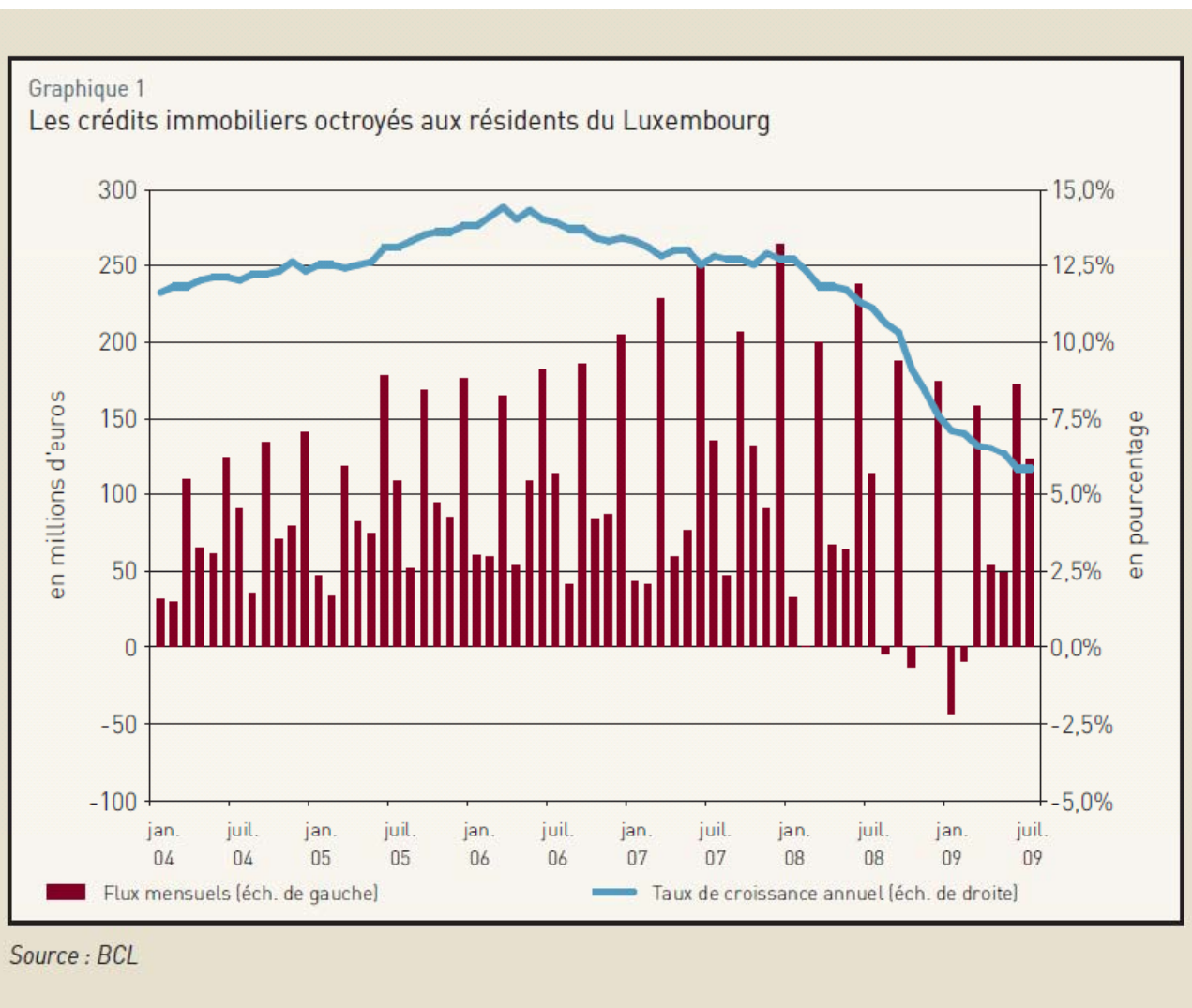
Autorisations de bâtir: nombre de logements



Source: STATEC



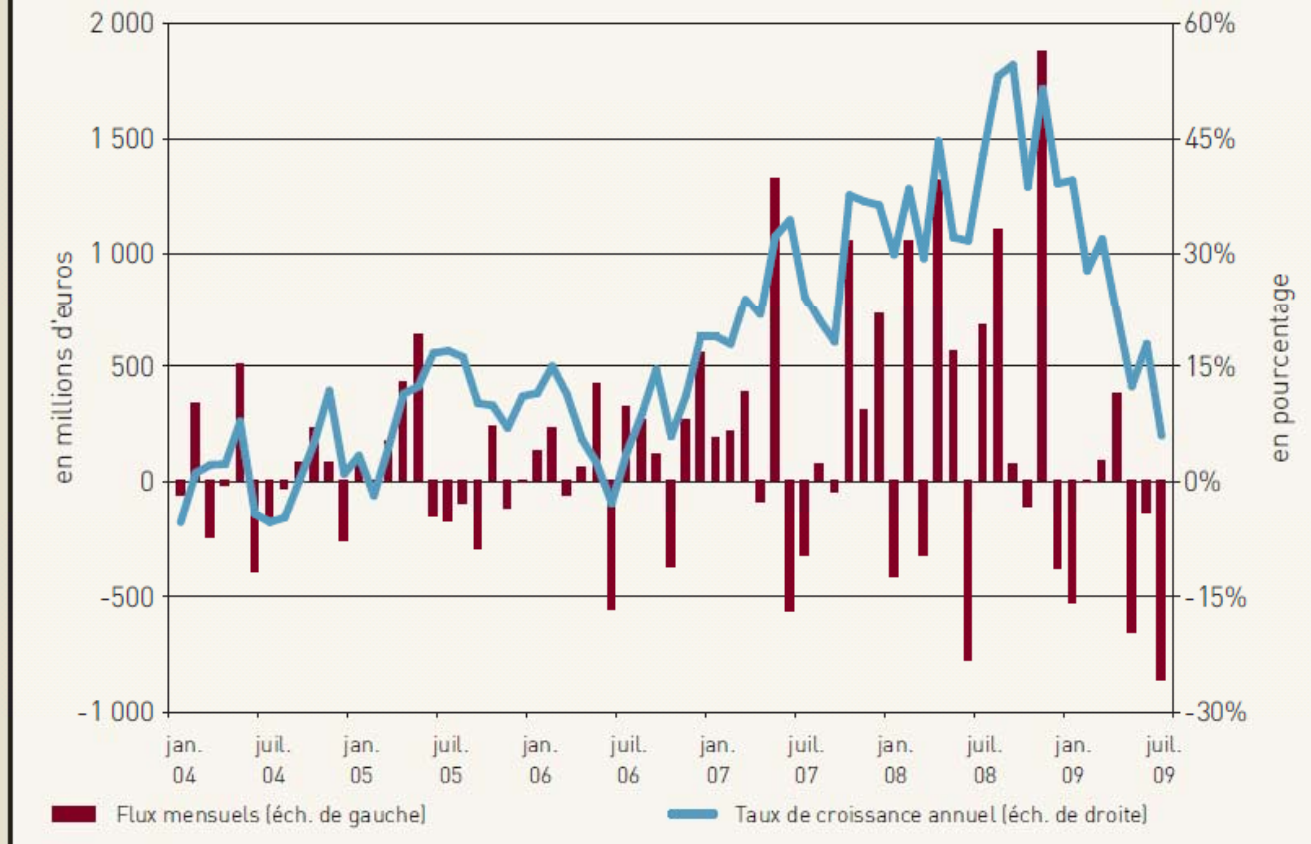
Un financement moins dynamique pour les ménages...





... et pour les entreprises.

Graphique 3
Les crédits aux entreprises du Luxembourg

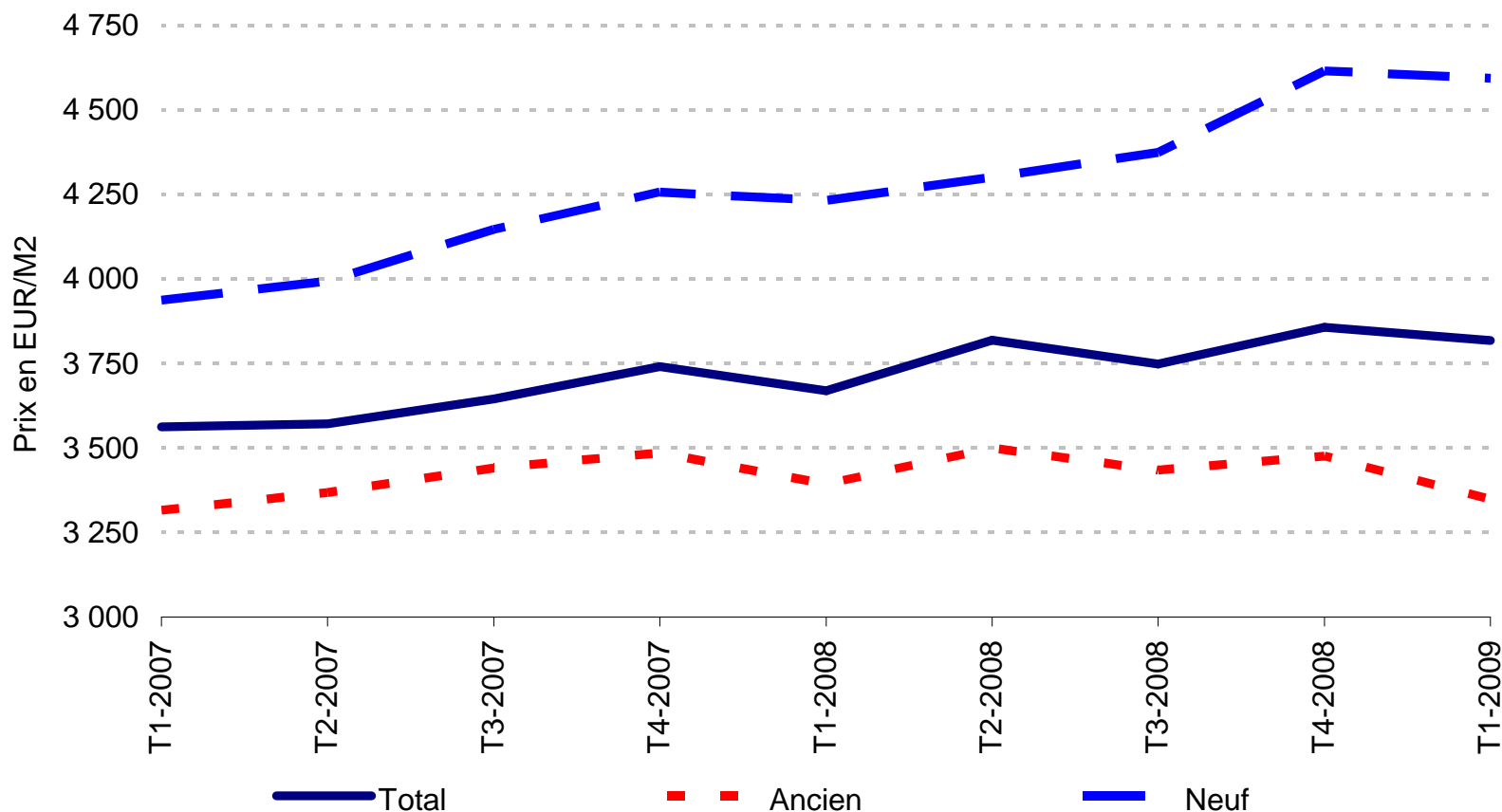


Source : BCL



Moins de pressions sur les prix de vente...

Evolution du prix moyen par surface des appartements vendus

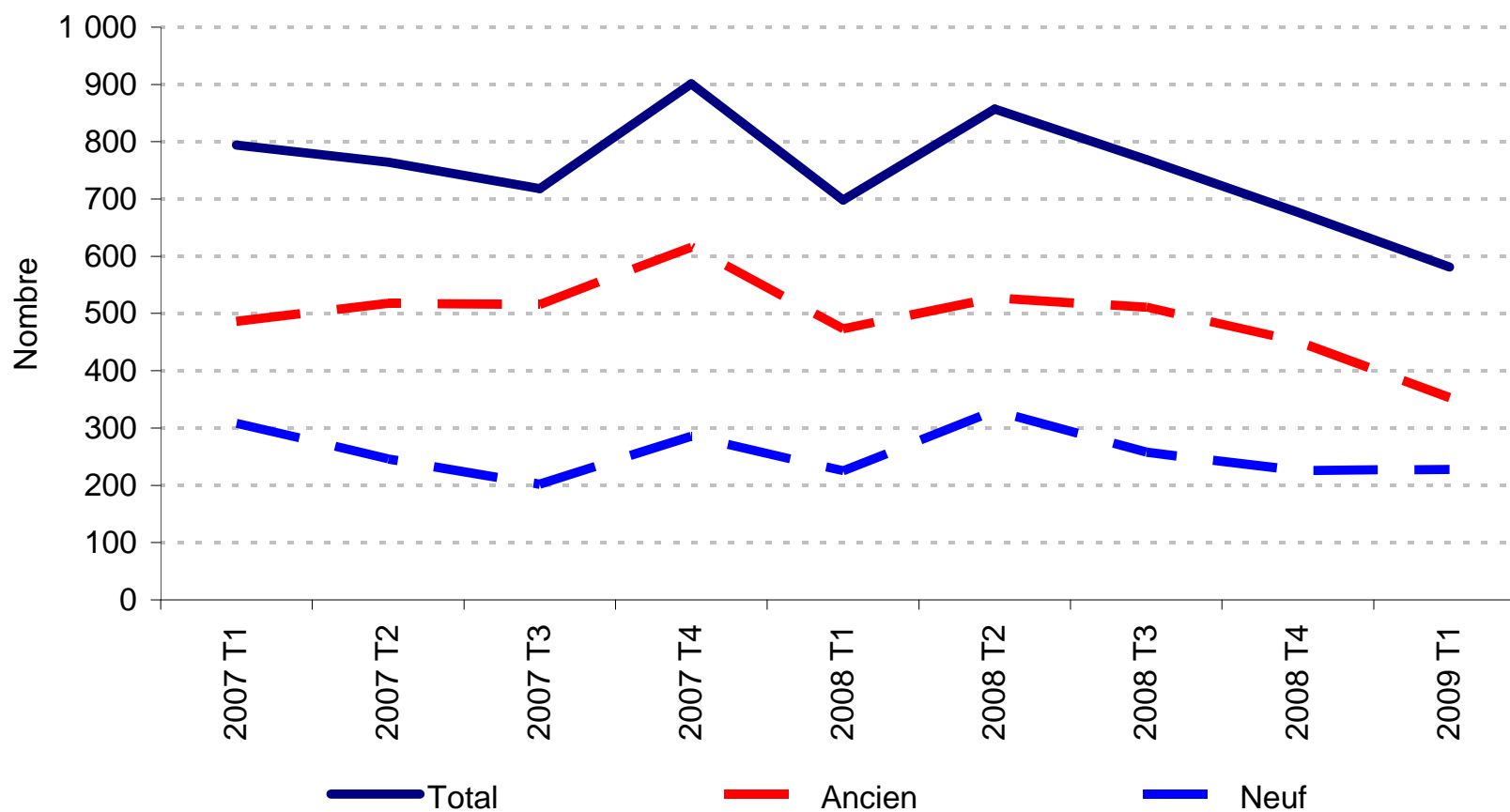


Sources: Administration de l'Enregistrement et des Domaines, STATEC



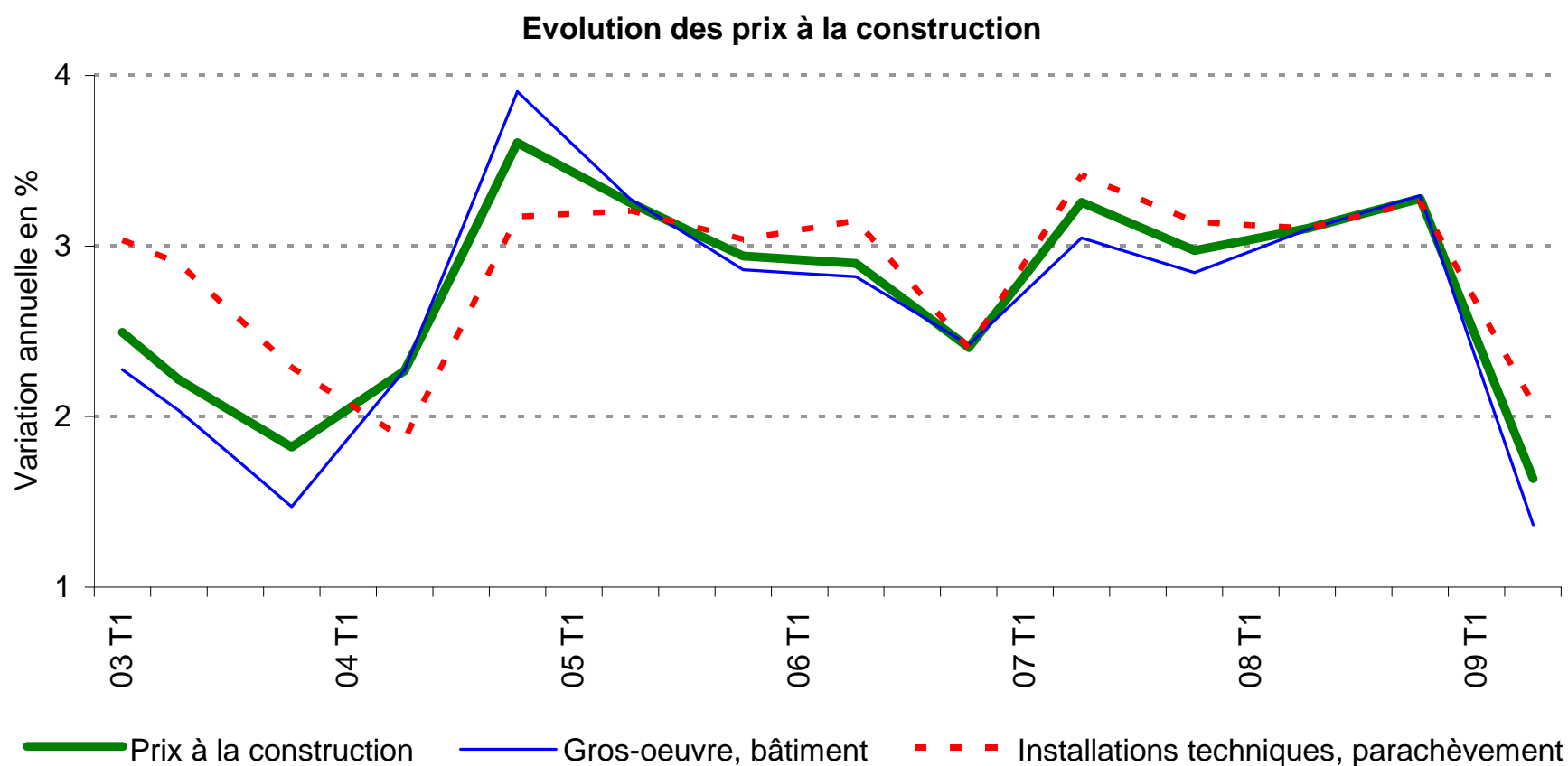
... et moins de transactions

Nombre de transactions enregistrées sur appartements





Des prix à la construction en perte de vitesse au début de 2009



Source: STATEC



SAVOIR POUR AGIR

statec
LUXEMBOURG

Merci de votre attention

Le Portail des Statistiques du Luxembourg:

<http://www.statistiques.public.lu>