

speciale prijs van de jury _prix spécial du jury

Asfilstraat 5, 9031 Gent

Plaats_Localisation

Dhr en Mw Desmet-Sergeant, Gent

Opdrachtgever_Maître d'ouvrage

Mozaiek ingenieur-architecten, Gent

Architect_Architecte

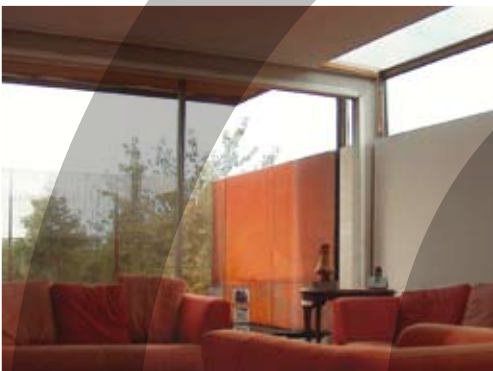
Mozaiek ingenieur-architecten, Gent

Studiebureau_Bureau d'études

Mebo Construct, Lokeren

Staalbouwer_Constructeur métallique

Foto's_Photos: ir-arch. Donald Desmet



Passiehuis Drogenen

Op een smal bouwperceel werd een moderne alleenstaande eengezinswoning met praktijkruimte gerealiseerd volgens het passiehuiscconcept (K-waarde 15). De woning, bestaande uit een ondergrondse en twee bovengrondse bouwlagen, wordt gekenmerkt door een volledig rondomlopend bandraam, dat het met weervast staal beklede volume boven het maaiveld laat zweven en de half en volledig ondergrondse woonruimten steeds royaal van natuurlijk daglicht voorziet. De structuur van de woning bestaat uit een stalen geraamte van lichte koker- en UPN 240-profielen. De stabiliteit van het skelet wordt gerealiseerd door de invulling ervan met prefab houten wandpanelen en houten vloerschijven. Het buitenschrijnwerk met driedubbel glas werd uitgevoerd in stalen profielen die met roestvaststaal werden bekleed. Het bouwen van een passiehuis en het gebruik van staal is geen echt voor de hand liggende keuze, en toch. Het samenbrengen van staal en hout als structuur van de woning laat enerzijds toe heel snel en droog te bouwen en anderzijds de architectuur van de woning licht en open te houden. Beide materialen vullen elkaar sterk aan ondanks het feit dat ze, naar verwerking toe, vaak twee gescheiden werelden zijn. De keuze voor weervast staal als gevelbekleding is heel sterk ingegeven door de plek waarop ze gebouwd is. De roestbruine kleur van de platen kadert naadloos in de natuurlijke omgeving. Ecologische en architecturale beweegredenen - geen beschermingsproducten, lichtheid van het materiaal, de 'open-gesloten' en 'dichtgeperforeerde' tegenstellingen - hebben de keuze voor deze staalsoort vereenvoudigd.

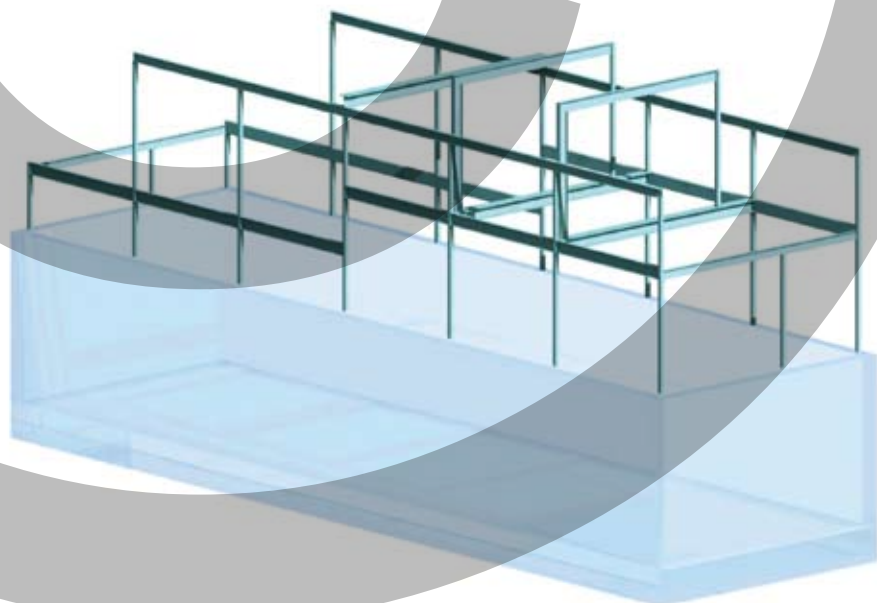
Maison passive Drogenen

Cette maison unifamiliale contemporaine isolée, abritant également un bureau de profession libérale, est construite sur une parcelle étroite selon le concept de l'architecture passive (niveau global d'isolation K15). L'habitation, composée d'un niveau enterré et de deux niveaux hors sol, se caractérise par une bande vitrée qui ceint le bâtiment; celle-ci permet au volume en acier auto-patinable de flotter au-dessus du sol, tout en apportant généreusement une lumière naturelle aux espaces de vie partiellement enterrés.

La structure est constituée d'une ossature en tubes d'acier galvanisé 80/80/4 mm et de profils UPN 240. La stabilité est renforcée par des panneaux de remplissage et par les planchers bois. Les menuiseries extérieures sont en profils d'acier habillés d'inox et sont équipés de triple vitrage.

La construction d'une maison passive conçue en acier n'est pas un choix courant. Et pourtant, l'association de l'acier et du bois dans la structure permet un chantier rapide et à sec. Elle permet aussi d'atteindre une architecture légère et ouverte. Les deux matériaux se complètent parfaitement.

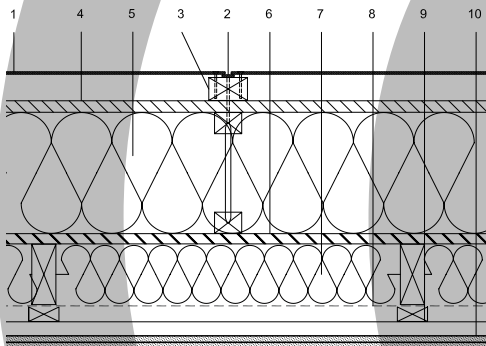
Le choix de l'acier auto-patinable de 4 mm comme parement de façade est fortement inspiré par le site. La couleur brun rouille des tôles cadre parfaitement avec l'environnement naturel. Des considérations écologiques et architecturales - absence de produit de protection, légèreté du matériau, possibilité d'oppositions ouvert/fermé et plein/perforé - ont confirmé ce choix.



jurymotivatie_commentaire du jury

In een project dat niemand onverschillig laat, kiest de architect voor een milieuvriendelijke en energiebesparende composietstructuur van thermisch verzinkt staal en hout, gecombineerd met een gevelbekleding van weervast staal, dat het huis door zijn patina in de omgeving integreert.

Dans un projet qui ne laisse pas indifférent, l'architecte met au service d'objectifs ambitieux en matière d'écologie et d'économie d'énergie, une structure composite alliant acier galvanisé et bois et une couverture des façades en acier auto-patinable, dont la patine contribue à l'intégration de la maison dans son environnement.



Legende gevelopbouw (U-waarde = 0,1 W/m²K):

1. weervast staal 1190 x 1190 x 4 mm
2. voegplaat weervast staal 4 mm
3. gedrenkte houten lat
4. gebitumineerde houtvezelplaat 20 mm
5. I profielen FJI met 250 mm minerale wol
6. OSB3-plaat met tand en groef verlijmd 18 mm
7. stalen kokerprofielen 80x80x4 mm, houten tussenstructuur CLS met 100 mm minerale wol
8. dampscherm
9. elektrospouw met dubbel latwerk
10. gipsvezelplaat 2 x 10 mm

Légende composition de façade (valeur U = 0,1 W/m²K):

1. acier auto-patinable 1190 x 1190 x 4 mm
2. fermeture de joint creux en acier auto-patinable 4 mm
3. latte en bois traité
4. panneau de fibres de bois bituminé 20 mm
5. poutres en I (FJI-Finnjoist) avec laine minérale 250 mm
6. panneau OSB3 rainuré languetté collé 18 mm
7. poteaux porteurs en acier 80/80/4 mm, encadrements bois CLS et laine minérale 100 mm
8. pare-vapeur
9. double lattage et vide technique 35 mm
10. plaque fibro-plâtre 2 x 10 mm

