

nominatie_nomination

The black box

Black Box (zwarte doos)

Guido Gezellestraat 77, Aartselaar

Plaats_Localisation

Dhr en Mevr. van Hee - Goethals, Aartselaar

Opdrachtgever_Maitre d'ouvrage

Architectenbureau Vanderperren, Zaventem

Architect_Architecte

De Meestere, Kortrijk

Staalbouwer_Constructeur métallique

Foto's_Photos : Luc Roymans

Op nadrukkelijke wens van de eigenaars bouwde de architect een huis zonder franje. De bewoners wilden een hedendaagse woning die ervaren wordt als een loft. Om openheid te creëren biedt staalbouw door toepassing van kolommen afdoende mogelijkheden. Openheid is net wat een loft vraagt. Het resultaat is een zwarte doos.

Om het volume krachtiger te maken, trok het architectenbureau Vanderperren de tuingevel op tot de verdieping. Door deze ingreep lijkt de woning groter. Het volume bezit een krachtige massiviteit door de gitzwarte Kingspanpanelen met een top laag van gemalen marmer. Deze panelen worden vooral in de industriebouw gebruikt, maar lenen zich ook perfect voor woningen. Zo massief het gebouw zich manifesteert aan de buitenkant, zo open en luchtig ervaart men het binnen.

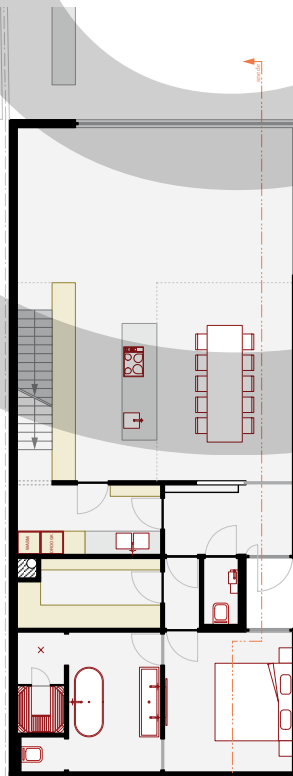
De liggers zijn weggewerkt in de wanden en de zoldering.

The Black Box

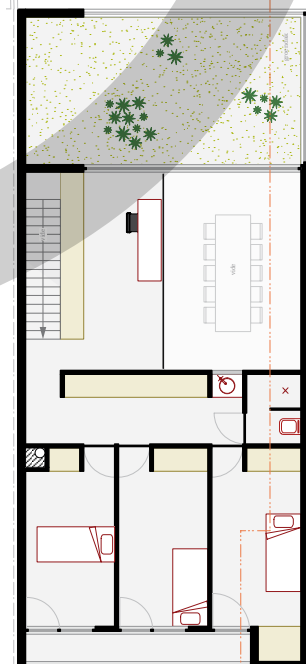
À la demande expresse des propriétaires, l'architecte a conçu une maison sans fioritures. Les occupants souhaitent un logement contemporain qui puisse se vivre comme un loft. Pour créer une ouverture, l'utilisation de colonnes en acier offre des possibilités convaincantes. Et l'ouverture est précisément ce qu'il faut pour créer un loft. Le résultat: une boîte noire.

Pour donner plus de force encore au volume, le bureau d'architectes Vanderperren a élevé la façade côté jardin jusqu'à l'étage. Grâce à cette intervention, le logement paraît plus grand. Les panneaux Kingspan, noirs comme du jais, recouverts d'une couche de marbre broyé, confèrent au volume une massivité imposante. Ces panneaux sont principalement utilisés dans la construction industrielle, mais se prêtent parfaitement à un bâtiment résidentiel. Si celui-ci dégage un aspect massif à l'extérieur, il se vit de façon très ouverte et aérienne à l'intérieur.

Les poutrelles sont rejetées dans les parois et le plafond.



gelijkvloers_rez



verdieping_étage

