

76, rue d'Eich, Luxembourg

Plaats_Localisation

Fondation Norbert Metz, Luxembourg

Opdrachtgever_Maître d'ouvrage

G+P Muller architectes, Luxembourg

Architect_Architecte

Schroeder & associés, Luxembourg

Studiebureau_Bureau d'études

Luxcontrol, Esch-sur-Alzette

Controlebureau_Bureau de contrôle

Soludec, Bascharage

Aannemer_Entrepreneur

Acomé, Dudelange

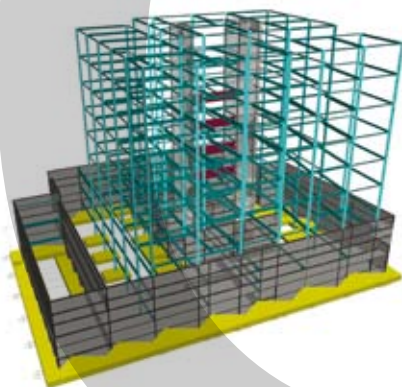
Staalbouwer_Constructeur métallique

Foto's_Photos : Levygraphie

Medisch centrum – Fondation Norbert Metz

Het programma omvatte medische praktijken en wachtkamers, een secretariaat, een gelijkvloerse handelsruimte en drie ondergrondse parkeerlagen. Het gebouw is een staalskeletconstructie zodat de volledige binnenruimte flexibel kan worden benut. Loopbruggen in staal en glas verbinden het medisch centrum met het bestaande ziekenhuis op alle verdiepingen.

Dankzij een studie gebaseerd op het 'natuurlijk brandconcept' en een krachtige sprinkler-installatie kon de draagstructuur volledig zichtbaar blijven.



Centre médical – Fondation Norbert Metz

Le programme comprenait des cabinets médicaux avec leur salle d'attente, secrétariat, des surfaces commerciales au rez-de-chaussée et un parking souterrain sur 3 niveaux.

Le bâtiment est une construction métallique de façon à obtenir une large flexibilité dans l'utilisation des espaces intérieurs.

Des passerelles de liaison en acier et verre relie le Centre Médical à l'Hôpital existant à tous les étages. Grâce à une étude basé sur le concept du feu naturel et à un sprinklage performant, la structure portante est maintenue partout apparente.

